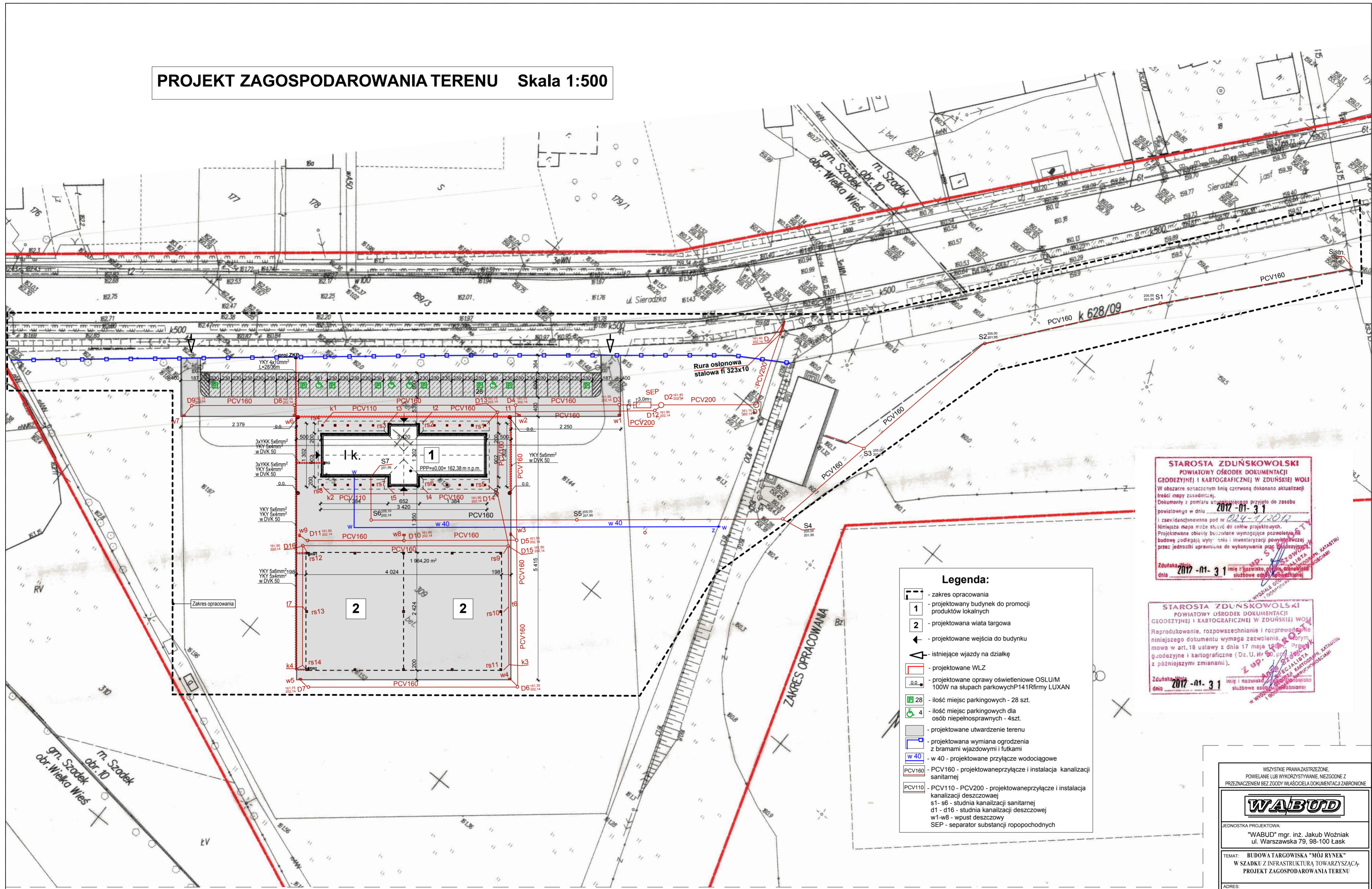


**PROJEKT ZAGOSPODAROWANIA TERENU Skala 1:500**



- Legenda:**
- zakres opracowania
  - 1 - projektowany budynek do promocji produktów lokalnych
  - 2 - projektowana wiatra targowa
  - ↔ - projektowane wejścia do budynku
  - △ - istniejące wjazdy na działkę
  - projektowane WLZ
  - 0.0 - projektowane oprawy oświetleniowe OSLU/M 100W na słupach parkowych P141 firmy LUXAN
  - 28 - ilość miejsc parkingowych - 28 szt.
  - 4 - ilość miejsc parkingowych dla osób niepełnosprawnych - 4 szt.
  - projektowane utwardzenie terenu
  - projektowana wymiana ogrodzenia z bramami wjazdowymi i futkami
  - W 40 - w 40 - projektowane przyłącze wodociągowe
  - PCV160 - PCV160 - projektowane przyłącze i instalacja kanalizacji sanitarnej
  - PCV110 - PCV110 - PCV200 - projektowane przyłącze i instalacja kanalizacji deszczowej
  - s1 - s6 - studnia kanalizacji sanitarnej
  - d1 - d16 - studnia kanalizacji deszczowej
  - w1-w8 - wpust deszczowy
  - SEP - separator substancji ropopochodnych

**STAROSTA ZDUŃKOWOLSKI**  
 POWIATOWY OŚRODEK DOKUMENTACJI  
 GEODEZYJNEJ I KARTOGRAFICZNEJ W ZDUŃSKIEJ WOLI  
 W obszarze oznaczonym linią czerwoną dokonano aktualizacji treści mapy zasadniczej.  
 Dokumenty z pomiaru urzędniczego przyjęto do zasobu powiatowego w dniu **2012-01-31**  
 i zaevidencjonowano pod nr **024-2.1.2012**  
 Niniejsza mapa może służyć do celów projektowych.  
 Projektowane obiekty budowlane wymagają pozwolenia na budowę podlegając wyczerpaniu i inwentaryzacji powyżej wyczerpaniu przez jednostki uprawnione do wykonywania prac geodezyjnych.  
 Zduńska Wola, dnia **2012-01-31** imię i nazwisko, podpis, stanowisko  
 służbowo osobiście (podpisane)

**STAROSTA ZDUŃKOWOLSKI**  
 POWIATOWY OŚRODEK DOKUMENTACJI  
 GEODEZYJNEJ I KARTOGRAFICZNEJ W ZDUŃSKIEJ WOLI  
 Reprodukowanie, rozpowszechnianie i rozprowadzanie niniejszego dokumentu wymaga zezwolenia, o którym mowa w art. 18 ustawy z dnia 17 maja 1984 r. o prawach geodezyjnych i kartograficznych (Dz.U. Nr 50, poz. 300 z późniejszymi zmianami).  
 Zduńska Wola, dnia **2012-01-31** imię i nazwisko, podpis, stanowisko  
 służbowo osobiście (podpisane)

Niniejsza mapa jest fragmentem mapy sytuacyjno-wysokościowej do celów projektowych w skali 1:500 zewidencjonowanej w PODGiK w Zduńskiej Woli w dniu 31.01.2012 pod numerem 024-1/2012

Za zgodność z oryginałem

WSZYSTKIE PRAWA ZASTRZEŻONE.  
 POWIELANIE LUB WYKORZYSTYWANIE, NIEZGODNE Z PRZEZNACZENIEM BEZ ZGODY WŁAŚCIELA DOKUMENTACJI ZABRONIONE

**WABUD**

JEDNOSTKA PROJEKTOWA:  
 "WABUD" mgr. inż. Jakub Woźniak  
 ul. Warszawska 79, 98-100 Łask

TEMAT: BUDOWA TARGOWISKA "MÓJ RYNEK" W SZADKU Z INFRASTRUKTURĄ TOWARZYSZĄCĄ-PROJEKT ZAGOSPODAROWANIA TERENU

ADRES:  
 Działka nr. 309, 307 obr 10 w Szadku przy ul. Sieradzkiej

INWESTOR:  
 GMINA I MIASTO SZADEK

PROJEKTANT:  
 mgr inż. Jakub Woźniak  
 ŁÓD/BO/9229/11

STADIUM:  
 Projekt budowlany

RYSUNEK:  
 RZUT PARTERU

BRANŻA:  
 ARCHITEKTURA

SKALA:  
 1:500

ARKUSZ:  
 A.0

DATA:  
 LUTY 2012 r.